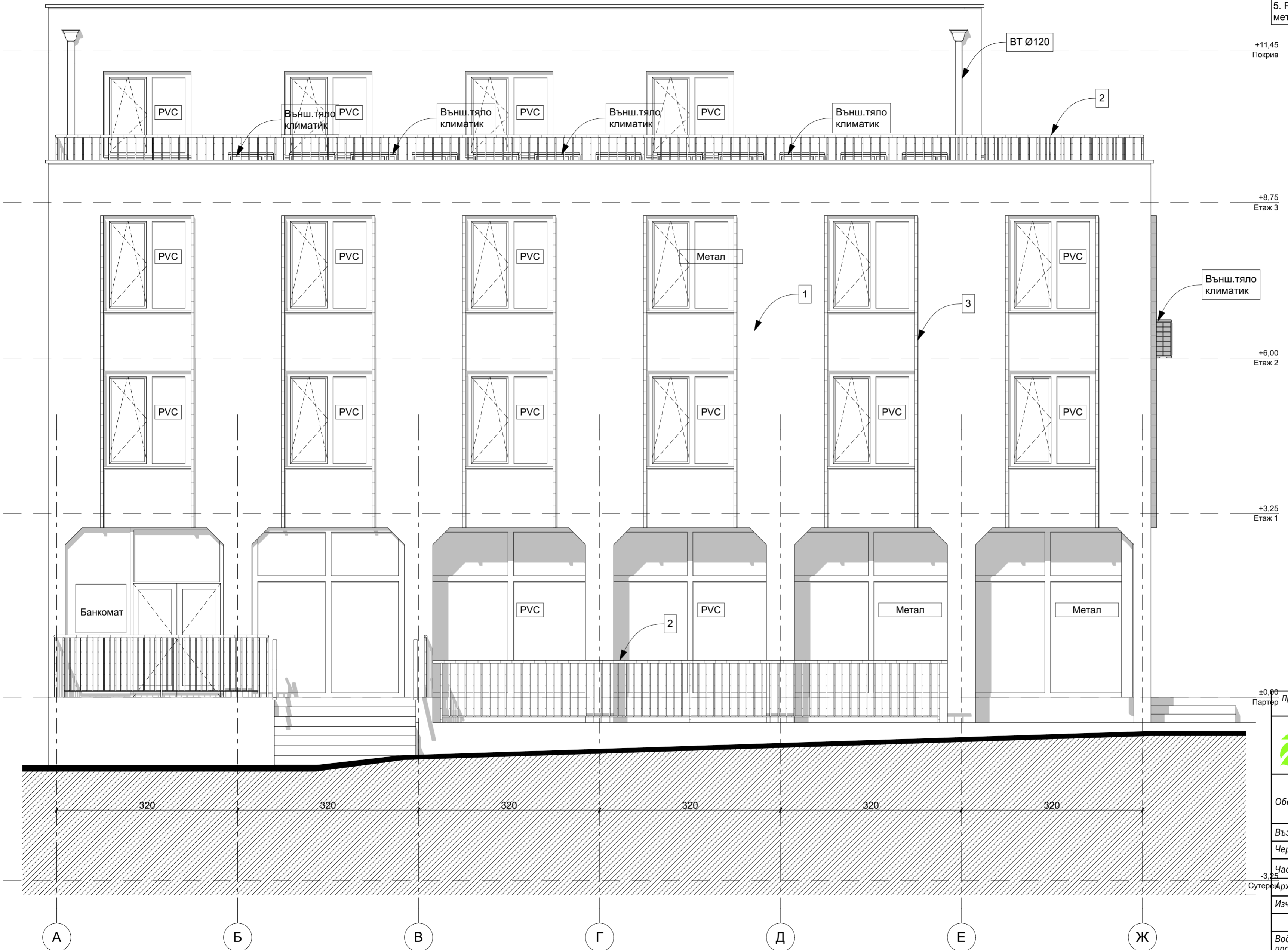


- Забележки:
1. Квадратурите на помещенията са светли.
 2. Довършителните работи във всяко помещение могат да варират.
 3. Височините на вратите са от готов под.
 4. При изпълнение на следващите етапи да се взима мярка от място за дограмата.
 5. Размерите са в сантиметри. Етажните коти са в метри.

- Легенда материали:
1. Мазилка.
 2. Метален парпет.
 3. Дървени профили.



Проектът се реализира съгласно договор за възлагане на обществена поръчка изх.№ РД 56-80/07.12.2016г. със СО - Район "Баня"

"ЕНЕРДЖИДИЗАЙН" ЕООД
 тел: 0878 888 876
 факс: 02 441 33 33
 e-mail: energydesignbg@gmail.com
 website: energydesignbg.com

Обект: Архитектурно заснемане на административна сграда на Столична община - район "Баня", с адрес гр.Баня, ул. Цар Симеон N1

Възложител: Столична Община - Район "Баня"

Чертеж: Фасада Запад

Част: Проектанти: Подпис:

Арх.: арх. Теодор Коларски

Изчертал: арх. Гергана Белева

Съгласували:

Водещ проектант: инж. Трайчо Траянов

Фаза: Заснемане Мащаб: 1:50 Дата: 22.12.2016 г. Чертеж No. 10